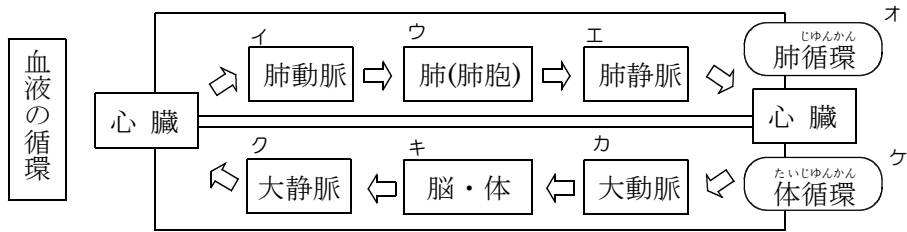
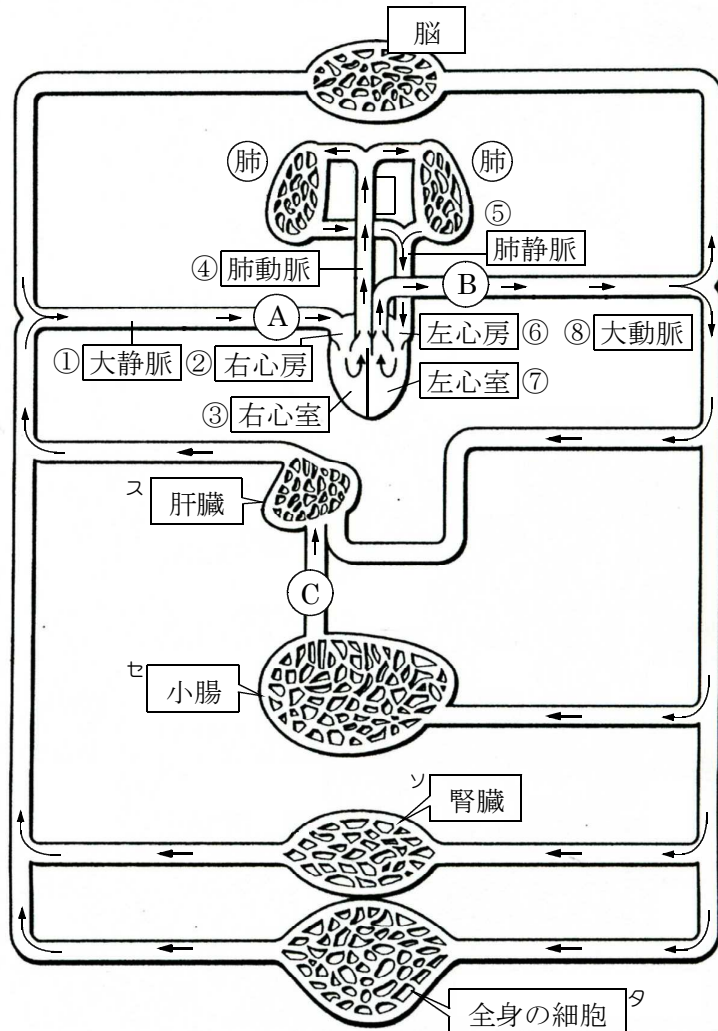


ア ^{しんぱくすう}心拍数 … 心臓が動く回数で、一日に **約10万回** にもなる。



コ 静脈と心臓には弁がある 血液の逆流を防ぐはたらき！



- | | | | |
|---|---------------------|---|--|
| チ | ① A 二酸化炭素を最も多くふくむ血液 | ツ | 全身の細胞の活動によってできた二酸化炭素をとりこんで心臓へもどる血液。 |
| テ | ② B 酸素を最も多くふくむ血液 | ト | 肺でとりこんだ酸素を全身の細胞へ運ぶ血液。 |
| ナ | ③ C 養分を最も多くふくむ血液 | ニ | 小腸の柔毛から吸収して、毛細血管の中に入ったアミノ酸やブドウ糖をふくむ血液。 |